

SJL / SJLP

OPERATING MANUAL

사각 적층식 LED 점등/점멸 표시등

Cubic Tower LED Steady/ Flashing Light

큐라이트 제품을 구입해 주셔서 감사합니다.

제품을 보다 안전하고 오래 사용할 수 있도록 본 취급설명서를 자세히 읽어보신 후 올바르게 사용해 주시기 바랍니다.

1 제품 특징

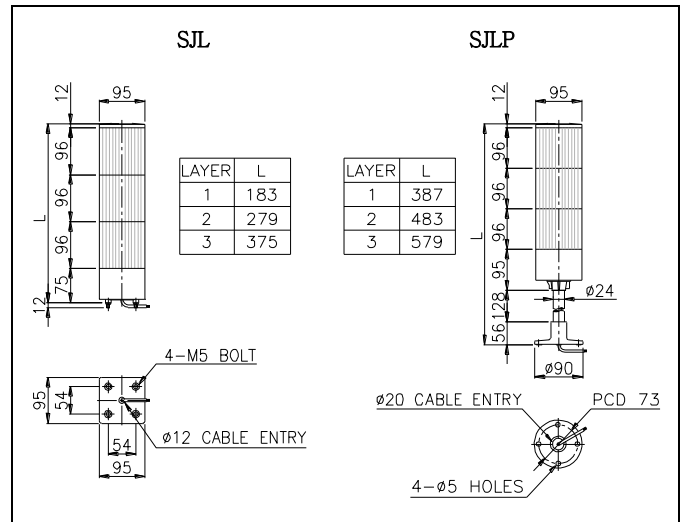
- 한대의 취부 공간으로 복수의 신호를 전달할 수 있습니다.
- 고휘도 LED를 광원으로 채택하여 광원의 수명이 길며, 진동 및 충격이 심한 기기에서 내구력이 높습니다.
- 당사의 독창적인 직배광 시스템을 이용하여 신호 빛의 발산효과가 높습니다.
- 그로브 표준 색상 배열
1단 : 적-R
2단 : 적-R, 녹-G
3단 : 적-R, 황-A, 녹-G
- 음량(부저내장형-SJL 형 해당) : Max. 90dB/m
- 재질 : 그로브-AS, 몸체-ABS 반사체-내열성 ABS
- 점멸수(점멸동작시) : 60~80/min.
- 보호등급 : IP44

2 제품 사양

형식	단수	전압	전류	중량	점멸수	표준색상
SJL SJLP	1	DC12V	0.111A	0.51Kg	60~80/min. (점멸형)	적색-R
		DC24V	0.115A	0.51Kg		
		AC110V	0.062A	0.93Kg		
		AC220V	0.031A	0.93Kg		
	2	DC12V	0.222A	0.74Kg		적색-R 녹색-G
		DC24V	0.231A	0.74Kg		
		AC110V	0.077A	1.13Kg		
		AC220V	0.038A	1.13Kg		
	3	DC12V	0.333A	0.97Kg		적색-R 황색-A 녹색-G
		DC24V	0.346A	0.97Kg		
		AC110V	0.093A	1.22Kg		
		AC220V	0.046A	1.22Kg		

※표의 중량은 파이프를 제외한 SJL 형의 중량입니다.

3 제품 외형도



4 결선 방법

본 제품은 전원선과 신호선이 인출되어 있습니다. 아래의 설명을 잘 읽어 보신후 전원선과 신호선을 결선하십시오.

전원선

- AC 전원을 사용하는 제품

신호선 규격 : UL1007-NO.22(0.3sq) 400mm

전원선 규격 : UL1015-NO.18(0.75sq) X2C

※ AC110V, AC220V 겸용 사용 가능한 주문 제작 제품은 UL1015-NO.18(0.75sq) X3C 전원선이 400mm 인출되어 있습니다.

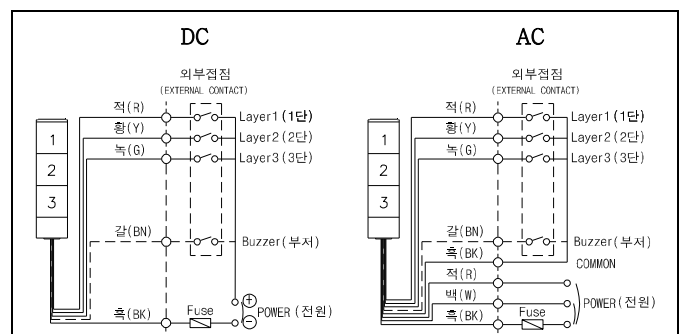
AC110V 용으로 사용시 : 흑색-백색선을 전원과 결선하십시오.

AC220V 용으로 사용시 : 흑색-적색선을 전원과 결선하십시오.

- DC 전원을 사용하는 제품

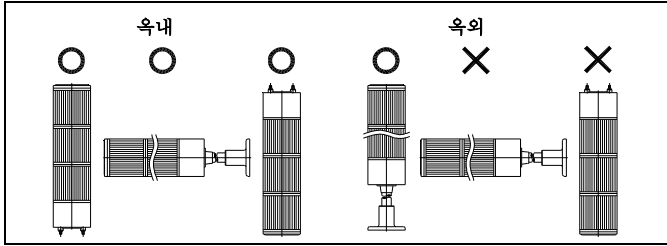
전원선과 신호선 규격 : UL1007-NO.22(0.3sq) 400mm

흑색선을 (-)극성에 결선하십시오.

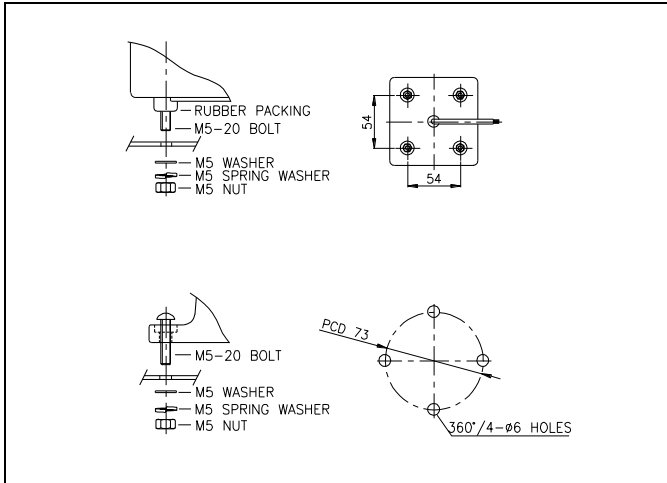


- ▶ 주의사항 : AC 결선의 경우 Common 선과 각 신호선에는 전원이 공급되어서는 안됩니다. 반드시 전원이 없는 접점을 이용하시기 바랍니다.

5 취부 방법



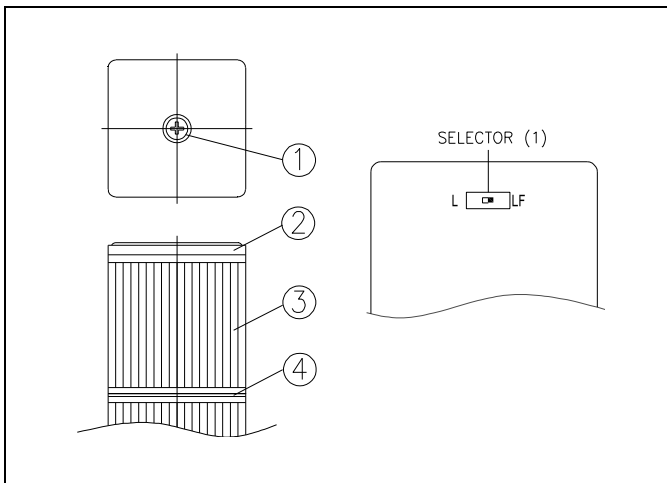
- 본 제품은 옥내용 일반구조로 제작되었습니다. 옥내 사용 시엔 어떠한 방향으로 설치하셔도 좋습니다.
- 옥외사용 시엔 빗물의 침투가 적은 곳에 수직 정방향으로 설치하여 제한적으로 사용하십시오.
- 제품을 부착하고자 하는 곳에 드릴로 알맞은 취부 구멍을 내십시오. (취부구멍의 치수는 외형도 참고)



- 제품 **SJL** 형은 제품 밑면의 취부볼트에 장착된 너트(M5-4EA)를 사용하여 제품을 고정시키십시오.
- 제품 **SJLP** 형은 별도의 취부 볼트(M5-4EA)를 사용하여 제품을 고정시키십시오.

6 점등/점멸동작 선택

본 제품은 단별로 점등-점멸 동작을 선택할 수 있습니다.



1) 그로브 분리

- 뚜껑 죄임 볼트①을 풀어 뚜껑②을 분리하십시오.
- 그로브③을 원하는 단만큼 빼내십시오.

2) 점등/점멸 동작 선택

점등/점멸 선택 스위치(1)-SELECTOR(1)을 이용하여 원하는 동작을 선택하십시오. 기본적으로 스위치가 L 위치에 있을 때 점등하며, LF 위치에서 점멸합니다.

3) 그로브 조립

조립시에 각단 그로브에 부착된 고무패킹④가 제 위치에 조립되도록 유의하시면서 분리 과정의 역순으로 그로브를 조립하십시오.

7 사용 시 주의사항

- 사용전압이 정격전압보다 심하게 상승하거나 하강하면 제품 수명이 단축되거나, 동작불량 등의 문제가 발생합니다. 사용전압을 정격전압의 $\pm 5\%$ 이내의 범위로 맞추십시오.
- 그로브나 몸체에 신나, 벤젠 등의 화학물질이 접촉되면 제품이 손상되거나 변색, 변형 될 수 있으니 주의하십시오.
- 제품에 강한 충격을 가하지 마십시오. 램프 손상이나 쇼트의 원인이 됩니다.
- 몸체케이스 밖으로 나오는 선을 강하게 당기지 마십시오. 고장의 원인이 됩니다.

8 고장 처리

상황	주원인	처리방법
LED 신호 빛이 부분적으로 발산되지 않음	LED 부분 손상-정격보다 높은 전압 공급	사용 전압 확인
희미한 점등	정격보다 낮은 전압 공급	사용전압 확인
점등은 되지만, 점멸동작 불가	선택스위치 조작 불안정	스위치 재 조작
	선택스위치 불량	본사 또는 대리점에 문의
점등, 점멸 동시 불량	결선 불량	결선 재확인
	전원 미공급	전원공급 확인