

SCD series

선박, 중부하용 경고등/ 표시등 & 전자 혼

PC재질로 경량화를 실현한 선박, 중부하용 모델

- SCDF series – 자립형
- SCDW series – 벽부형



자립형

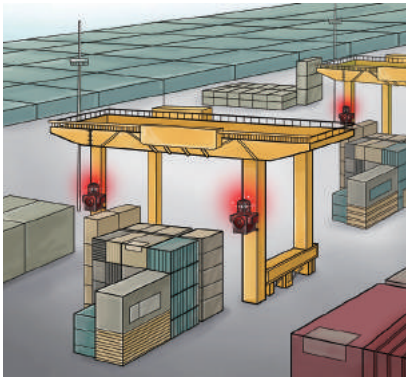
벽부형

공통사양(SCDF/ SCDW)

- 선박, 중부하용 경고등/ 표시등과 전자 혼(Horn)이 일체형으로 구성된 모델
- 특수 폴리카보네이트(PC+GF) 하우징을 사용한 경량화 제품
- 물과 먼지를 차단하는 우수한 밀폐형 구조
- 내진 및 내충격성 우수
- 혼 매입형 구조로 외부 접촉으로 인한 파손의 염려가 없고, 공명통 길이를 연장하여 고음량 출력
- 단자박스와 신호음 제어 기판 박스를 기기 측면으로 배치하여 결선 및 신호음 조작이 편리
- 기본 사양으로 보호망이 장착되어 제공되는 모델
- 다양한 광원과 음색 선택 가능
- 취부대 부착 위치에 따라 자립형과 벽부형 구조로 구성 가능
- 신호음 제어 기판 박스에 설치된 음색 스위치 및 음량 볼륨을 통해 음색 선택과 음량 조절 가능
- 재질 : 그로브-PC, 몸체-PC+GF, 보호망-SUS316L, 반사경-PC/ 반사체-내열성 ABS
- 케이블 인입구 : 1/2" PF
- 사용 주위 온도
-20°C ~ +50°C : SCDFLR, SCDWLR, SCDF, SCDW
-30°C ~ +50°C : SCDFL, SCDWL, SCDFS, SCDWS
- 보호등급 : IP66
- 인증 : KIMM, KR, CE
- 취부 : 자립형, 벽부형

SCD series 사양 일람표

구분	LED 반사경회전	LED 점등/점멸	크세논램프 스트로브	전구 반사경회전
자립형	SCDFLR 	SCDFL 	SCDFS 	SCDF 
벽부형	SCDWLR 	SCDWL 	SCDWS 	SCDW 



신호음 제어 기판 박스를 분리 배치하여 필요한 작업을 간단하게 수행



단자박스가 측면에 별도로 구성되어 있어 결선작업이 용이



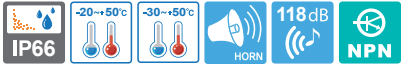
혼(Horn)을 몸체 커버에 매입하여 외부 충격으로부터의 안전성 확보



별도의 브라켓을 이용하여 벽부형은 물론, 자립형으로도 사용할 수 있도록 제작

SCD series

선박, 중부하용 경고등/ 표시등 & 전자 혼



- SCDF series - 자립형
- SCDW series - 벽부형



SCDWLR

SCDFLR



SCDWL / SCDWS

SCDFL / SCDFS



SCDW

SCDF

SCDF/ SCDW series는 케이블 인입구에 후렉시블 커넥터가 장착되며, 케이블그랜드 장착형은 주문사양으로 공급됩니다.



후렉시블 커넥터



케이블그랜드

SCDFLR/ SCDWLR LED 반사경 회전등 & 전자 혼

- 특수 LED 집광 구조와 다면 반사경을 이용하여 상하좌우의 전 방향 시인성이 우수
- 회전수 : 120~140RPM
- 사용 주위 온도 : -20°C ~ +50°C

형식	전압	전류	내장음 및 음량	인증	중량	색상
SCDFLR SCDWLR	DC12V	2.633A	· WS-경고음 5음 : 118dB · WP-특수경고음 5음 : 118dB · WM-멜로디 5음 : 118dB · WA-알람 5음 : 116dB · WV-음성신호 5음 : 113dB	KR	· SCDFLR DC-2.60kg AC-3.50kg · SCDWLR DC-2.70kg AC-3.45kg	● R-적 ● A-황 ● G-녹 ● B-청
	DC24V	1.288A				
	AC110V	0.308A				
	AC220V	0.154A				

SCDFL/ SCDWL LED 점등/점멸등 & 전자 혼

- 다층 구조의 LED 반사체를 이용하여 렌즈 전체 면적에서 균일하고 명료한 신호빛 발산
- 점멸수 : 60~80/min(점등-점멸 선택 스위치 내장)
- 사용 주위 온도 : -30°C ~ +50°C

형식	전압	전류	내장음 및 음량	인증	중량	색상
SCDFL SCDWL	DC12V	2.511A	· WS-경고음 5음 : 118dB · WP-특수경고음 5음 : 118dB · WM-멜로디 5음 : 118dB · WA-알람 5음 : 116dB · WV-음성신호 5음 : 113dB	KR	· SCDFL DC-2.42kg AC-3.46kg · SCDWL DC-2.52kg AC-3.27kg	● R-적 ● A-황 ● G-녹 ● B-청
	DC24V	1.222A				
	AC110V	0.286A				
	AC220V	0.143A				

SCDFS/ SCDWS 크세논램프 스트로브 표시등 & 전자 혼

- 커넥터형 램프체결 구조로 램프교체가 편리
- 점멸수 : 60~80/min
- 사용 주위 온도 : -30°C ~ +50°C

형식	전압	전류	전구			내장음 및 음량	인증	중량	색상
			사양	규격	일련 번호				
SCDFS SCDWS	DC12V	2.933A	200V ~550V	EUB0641 -1A(G) U형	48	· WS-경고음 5음 : 118dB · WP-특수경고음 5음 : 118dB · WM-멜로디 5음 : 118dB · WA-알람 5음 : 116dB · WV-음성신호 5음 : 113dB	KR	· SCDF DC-2.46kg AC-2.85kg · SCDW DC-2.46kg AC-3.85kg	● R-적 ● A-황 ● G-녹 ● B-청
	DC24V	1.411A							
	AC110V	0.360A							
	AC220V	0.220A							

SCDF/ SCDW 전구 반사경 회전 경고등 & 전자 혼

- 다면 반사경 구조로 신호빛 확산 효과 우수
- 회전수 : 120~140RPM
- 사용 주위 온도 : -20°C ~ +50°C

형식	전압	전류	전구			내장음 및 음량	인증	중량	색상
			사양	규격	일련 번호				
SCDF SCDW	DC12V	3.755A	12V15W	G23 15S	17	· WS-경고음 5음 : 118dB · WP-특수경고음 5음 : 118dB · WM-멜로디 5음 : 118dB · WA-알람 5음 : 116dB · WV-음성신호 5음 : 113dB	KIMM KR CE DC24V 한정	· SCDF DC-2.58kg AC-3.60kg · SCDW DC-2.68kg AC-3.43kg	● R-적 ● A-황 ● G-녹 ● B-청
	DC24V	1.788A							
	AC110V	0.422A							
	AC220V	0.211A							

SCD series

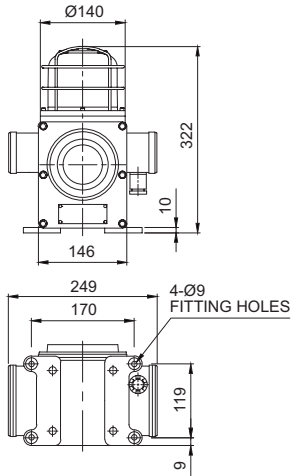
선박, 중부하용 경고등/ 표시등 & 전자 혼



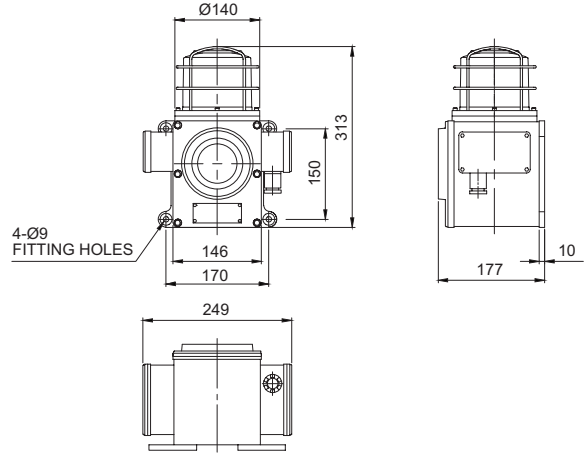
외형도

(단위 : mm)

SCDFLR/ SCDFL/ SCDFS/ SCDF



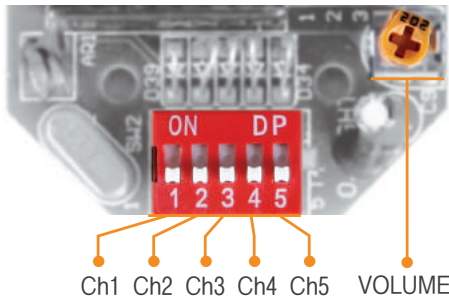
SCDWLR/ SCDWL/ SCDWS/ SCDW



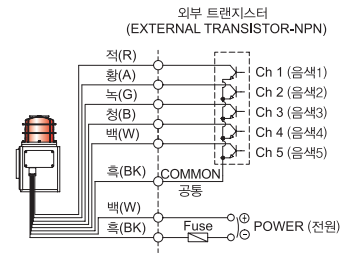
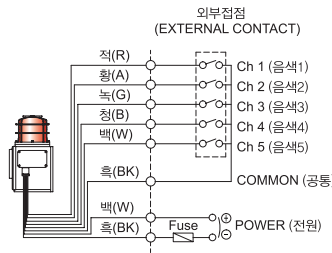
음색 선택 방법 및 결선도

· 표준사양 : 내부 스위치 이용
각 채널의 DIP스위치를 ON하면 해당음이 출력됩니다.

· 주문사양 : 외부접점 이용(LC)



SCDW SERIES-DC/AC
SCDF SERIES-DC/AC



사용자 주문 사양

- 3/4" PF 케이블 인입구(표준형은 1/2" PF)
- 음색 선택선 외부 인출 : SCD 시리즈의 음색은 내부 스위치를 이용하여 선택합니다. 외부접점 또는 트랜지스터 결선 방식으로 음색을 선택할 경우 주문사양으로 음색선을 인출하여 공급합니다.(관리형번 : -LC)
- 케이블그랜드 장착형



모델선정

SCDW [형번]	-	WA [음색]	-	24 [전압]	-	R [색상]
<ul style="list-style-type: none"> · SCDFLR · SCDFL · SCDFS · SCDF · SCDWLR · SCDWL · SCDWS · SCDW 		<ul style="list-style-type: none"> · WS-경고음 · WP-특수경고음 · WM-멜로디 · WA-알람 · WV-음성 		<ul style="list-style-type: none"> · 12-DC12V · 24-DC24V · 110-AC110V · 220-AC220V 		<ul style="list-style-type: none"> ● R-적 ● A-황 ● G-녹 ● B-청