

S80R / S80RK / S80U / S80UK

OPERATING MANUAL

전구 반사경 회전형 경광등

Bulb Revolving Warning Light

큐라이트 제품을 구입해 주셔서 감사합니다.
 제품을 보다 안전하고 오래 사용할 수 있도록 본 취급설명서를 자세하게 읽어보신 후 올바르게 사용해 주시기 바랍니다.

1 제품 특징

- 특히 취득한 소음과 마모를 극소화한 특수 동력 전달 시스템을 적용 하여 회전 내구력이 우수합니다..
- 진공증착 처리된 다면 반사경을 이용하여 신호 빛의 발산 효과가 우수합니다.
- 음량(부저내장형) : Max. 90dB/m (S80R, S80U 형에 해당)
- 회전수 : 120~140RPM.
- 재질 : 그로브-AS, 몸체-ABS, 반사경-내열성 ABS
- 보호등급 : IP44

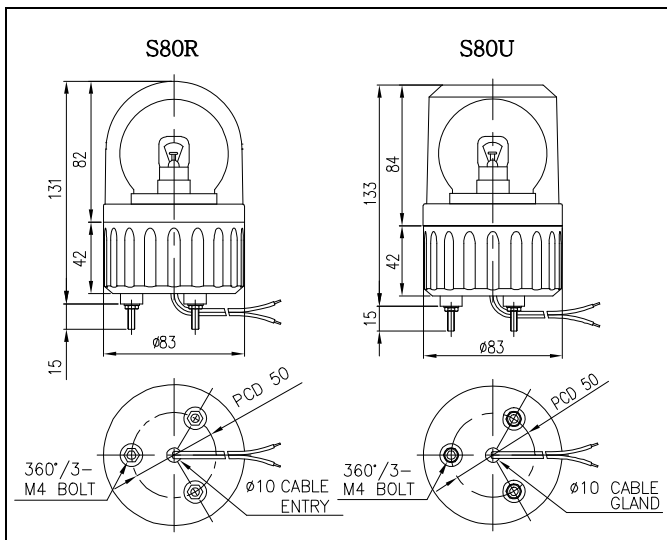
2 제품 사양 및 외형도

1) S80R/S80U

· 제품 사양

| 형식 | 전압 | 전류 | 전구 | | | 중량 | 색상 |
|--------------|--------|--------|--------|------------|---|--------|--------------|
| S80R S80U | DC12V | 0.484A | 12V 5W | T16x35 15S | 5 | 0.29Kg | 적색-R 황색-A |
| | DC24V | 0.310A | 24V 5W | T16x35 15S | 6 | | |
| | AC110V | 0.080A | 12V 5W | T16x35 15S | 5 | 0.47Kg | 녹색-G 청색-B |
| | AC220V | 0.040A | 12V 5W | T16x35 15S | 5 | | |

· 외형도

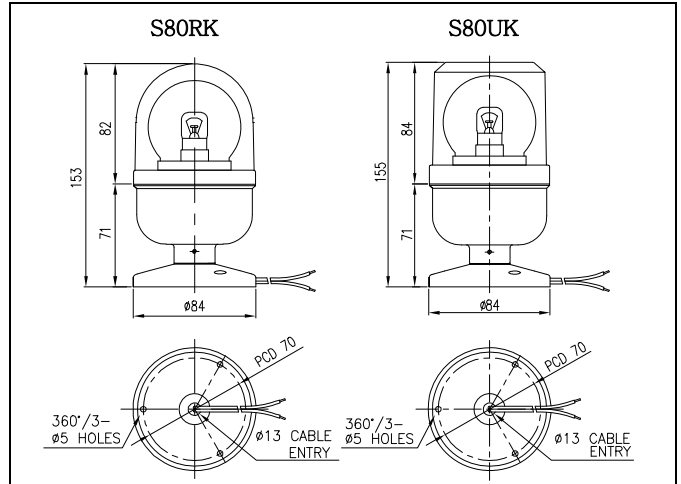


2) S80RK/S80UK

· 제품 사양

| 형식 | 전압 | 전류 | 전구 | | | 중량 | 색상 |
|----------------|--------|--------|-------|------------|---|--------|--------------|
| S80RK S80UK | DC12V | 0.484A | 12V5W | T16x35 15S | 5 | 0.46Kg | 적색-R 황색-A |
| | DC24V | 0.310A | 24V5W | T16x35 15S | 6 | | |
| | AC110V | 0.080A | 12V5W | T16x35 15S | 5 | 0.64Kg | 녹색-G 청색-B |
| | AC220V | 0.040A | 12V5W | T16x35 15S | 5 | | |

· 외형도



3 결선 방법

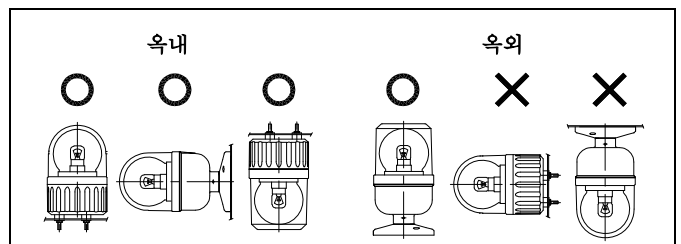
본 제품은 UL1015-NO.18(0.75sq)X2C 전원선이 400mm 인출되어 있습니다.

- AC 전원을 사용하는 제품은 전선의 색상에 관계없이 결선하십시오.
- DC 전원을 사용하는 제품은 흑색선을 (-)극성에 결선하십시오.

※ AC110V, AC220V 겸용 사용 가능한 주문 제작 제품은 UL1015-NO.18(0.75sq) X3C 전원선이 400mm 인출되어 있습니다.

- AC110V 용으로 사용시 : 흑색-백색선을 전원과 결선하십시오.
- AC220V 용으로 사용시 : 흑색-적색선을 전원과 결선하십시오.

4 취부 방법

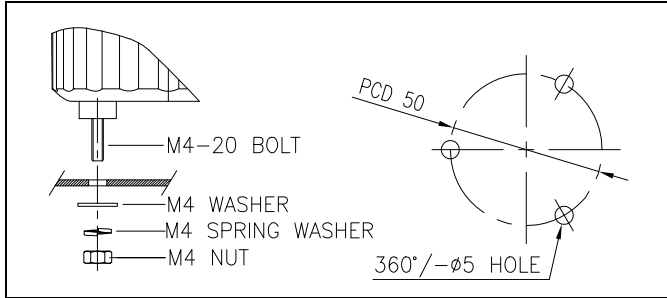


- 본 제품은 옥내용 일반구조로 제작되었습니다. 옥내 사용 시엔 어떠한 방향으로 설치하셔도 좋습니다.
- 옥외사용 시엔 빗물의 침투가 적은 곳에 수직 정방향으로 설치하여 제한적으로 사용하십시오.
- 가급적 수분과 분진, 그리고 진동이나 충격이 적은 곳에 부착하십시오.

- 제품을 부착하고자 하는 곳에 드릴로 알맞은 취부 구멍을 내십시오. (취부 구멍의 치수는 외형도 참고)

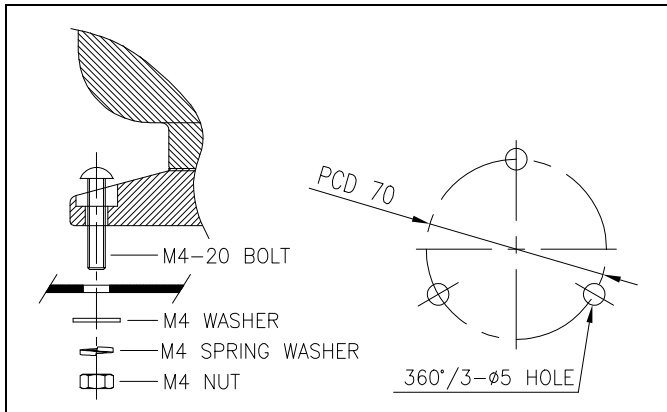
1) S80R / S80U

- 제품 밑면의 취부볼트에 장착된 너트(M4-3EA)를 사용하여 제품을 고정시키십시오.



2) S80RK / S80UK

- 별도의 취부 볼트와 너트(M4-3EA)를 사용하여 제품을 고정시키십시오.



5 전구의 교체

1) 주의 ! 전원차단

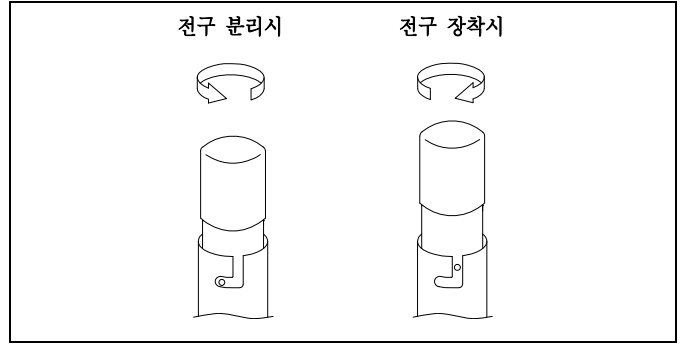
필히 전원을 차단하시고 최소 1 분 이상이 지난 후 교체하십시오.

2) 그로브 분리

그로브를 반시계 방향으로 돌려 분리하시고, 조립판에서 전구와 전구소켓을 확인하십시오.

3) 전구 교체

- 교환하고자 하는 전구가 정격전압과 일치하는지 확인하십시오. 정격용량 이상의 전구를 사용하면 제품수명이 단축되고, 글로브 및 반사경이 손상 되오니 정격용량(W) 또는 그 이하 용량의 전구를 사용하십시오.
- 전구의 분리 : 전구를 약간 눌러 시계 반대방향 돌리면 전구가 소켓으로부터 일정 길이만큼 이탈합니다.
- 전구의 장착 : 전구를 소켓에 넣어 약간 누른 후 시계 방향으로 돌리면 소켓의 홈에 걸리면서 장착됩니다.



6 사용 시 주의사항(공통)

- 사용전압이 정격전압보다 심하게 상승하거나 하강하면 제품수명이 단축되거나, 동작불량 등의 문제가 발생합니다. 사용전압을 정격전압의 ±5% 이내의 범위로 맞추십시오.
- 그로브나 몸체에 신나, 벤젠 등의 화학물질이 접촉되면 제품이 손상되거나 변색, 변형 될 수 있으니 주의하십시오.
- 제품에 강한 충격을 가하지 마십시오. 전구의 단선 및 쇼트의 원인이 됩니다.
- 몸체케이스 밖으로 나오는 선을 강하게 당기지 마십시오.

7 고장 처리

| 상황 | 주원인 | 처리방법 |
|------------------------------|--------------------------------------|---------------|
| 점등불능 | 전구 단선/풀립 | 전구 교환/제결 |
| 희미한 점등 회전속도 저하 | 정격보다 낮은 전압 공급 | 사용전압 확인 |
| | AC110V 사용시 220V 로 잘못 결선 (AC 전압사양 제품) | 결선 재확인 |
| | 회전속도 조절 잘못 | 회전속도 볼륨 상향 조절 |
| 전구수명이 지나치게 짧음 | 정격보다 높은 전압 공급 | 사용전압 확인 |
| 전구과열로 렌즈변형 변압기 소손(AC/사양품) | 정격용량 이상의 전구 사용 | 정격용량의 전구로 교체 |
| 회전불능 | 모터 고장 | 본사 또는 대리점에 문의 |
| 점등,회전 동시 불량 | 결선 불량 | 결선 재확인 |
| | 전원 미공급 | 전원공급 확인 |