

# S80 series

외경 80mm LED 점등/점멸 표시등



## S80AL LED 점등/점멸 표시등

- 별도의 취부대 없이 벽면에 간단하게 부착할 수 있는 벽부형 모델
- 수명이 긴 LED 광원 모델로 유지 관리가 용이
- 측면 취부 브라켓에 단자대가 적용되어 결선이 편리
- 부저 내장 가능 : 음량 Max. 90dB at 1m
- 점등-점멸 선택 스위치 내장
- 점멸수 : 60~80/min
- 재질 : 그로브-AS, 몸체-ABS, 반사체-내열성 ABS
- 사용 주위 온도 : -30°C ~ +50°C
- 보호등급 : IP44
- RoHS 대응



### 사양

형식	전압	전류	인증	중량	색상
S80AL	DC12V	0.123A	-	0.26kg	● R-적
	DC24V	0.094A		0.26kg	● A-황
	AC110V	0.035A		0.35kg	● G-녹
	AC220V	0.017A		0.35kg	● B-청

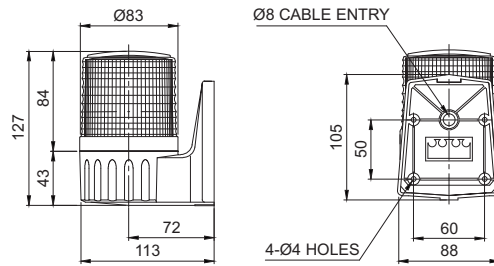


### 외형도

(단위 : mm)

S80AL

S80AL



### 결선정보

- 전원 결선 : 단자대 부착형으로 단자대에 전원선을 결선합니다.
- 본 제품의 전원은 극성 구별없이 사용할 수 있습니다.(무극성)

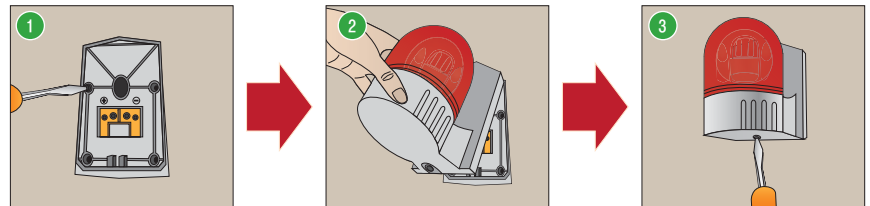


### 취부방법



S80A series 결선

S80A series는 고정판에 결선용 단자대가 부착되어 있으며, 제품 결합 시 몸체의 접점이 단자대로 통전되는 구조이므로 결선이 편리합니다.



- 1 취부면에 고정판을 볼트로 고정하고 단자대에 전원선을 연결합니다.
- 2 밑판 위쪽 부분에 있는 고리(Hook)를 고정판에 삽입하여 취부합니다.
- 3 경고등의 바닥면 볼트를 고정하면 취부가 완료됩니다.



### 모델선정

S80AL	-	BZ	-	110	-	R
[형번]		[부저]		[전압]		[색상]
· S80AL		· 무지정 · 부저 없는형 · BZ지정 · 부저 내장형		· 12-DC12V · 24-DC24V · 110-AC110V · 220-AC220V		● R-적 ● A-황 ● G-녹 ● B-청