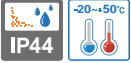


S150 series

외경 150mm 대형 경고등/ 표시등



S150R



S150R-FT



S150RLR



S150RLR-FT

공통사양(S150R/ S150RLR)

- 스테인리스 스틸(SUS) 하우징 모델로 내부식성 및 내구성이 우수
- ○○○-FT형은 취부브라켓 부착형으로 현장 설치가 편리
- 회전수 : 120~140RPM
- 재질 : 그로브-PC, 몸체-SUS, 반사경-PC/ 내열성 ABS, 취부브라켓-SUS
- 사용 주위 온도 : -20°C ~ +50°C
- 보호등급 : IP44

S150R/ S150R-FT 전구 반사경 회전 경고등

- 고용량 전구와 대형 반사경 구조로 원거리 신호 전달용으로 적합
- 기술인증 : CE

형식	전압	전류	전구			인증	중량	색상
			사양	규격	일련번호			
S150R S150R-FT	DC12V	1.155A	12V15W	G23 15S	17	CE	0.85kg	<ul style="list-style-type: none"> ● R-적 ● A-황 ● G-녹 ● B-청
	DC24V	0.766A	24V15W	G23 15S	18		0.85kg	
	AC110V	0.204A	12V15W	G23 15S	17	-	1.24kg	
	AC220V	0.102A	12V15W	G23 15S	17	-	1.24kg	

S150RLR/ S150RLR-FT LED 반사경 회전 경고등

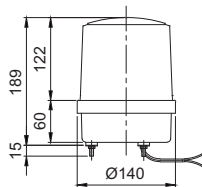
- 특수 LED 칩광 구조와 다면 반사경을 이용하여 상하좌우의 전 방향 시인성이 우수

형식	전압	전류	인증	중량	색상
S150RLR S150RLR-FT	DC12V	0.422A	-	0.77kg	<ul style="list-style-type: none"> ● R-적 ● A-황 ● G-녹 ● B-청
	DC24V	0.266A		0.77kg	
	AC110V	0.082A		1.16kg	
	AC220V	0.041A		1.16kg	

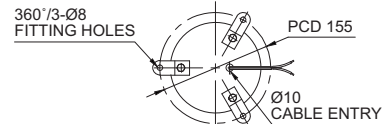
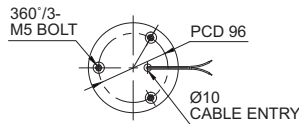
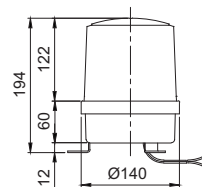
외형도

(단위 : mm)

S150R/ S150RLR



S150R-FT/ S150RLR-FT



결선정보

- 전원선 인출형, 전선규격 UL1015 AWG18(0.75sq)×2C 400mm
- DC 사양의 경우 흑색선이 (-)극성입니다.

모델선정

S150R	-	220	-	R
[형번]		[전압]		[색상]
<ul style="list-style-type: none"> · S150R · S150R-FT · S150RLR · S150RLR-FT 		<ul style="list-style-type: none"> · 12-DC12V · 24-DC24V · 110-AC110V · 220-AC220V 		<ul style="list-style-type: none"> ● R-적 ● A-황 ● G-녹 ● B-청