

# S150RS/S150RS-FT/S150RHS/S150RHS-FT

## OPERATING MANUAL

### 크세논램프 스트로브 라이트 Xenon Lamp Strobe Light

큐라이트 제품을 구입해 주셔서 감사합니다.  
제품을 보다 안전하고 오래 사용할 수 있도록 본 취급설명서를 자세히 읽어보신 후 올바르게 사용해 주시기 바랍니다.

#### 1 제품 특징

- 스테레스 스틸 하우징 제품으로 내식성과 내구력이 높습니다.
- 강력한 스트로브 신호를 발산하는 제품으로 주위환경이 밝은 장소와 먼 거리 신호 전달용으로 적합합니다.
- 콘택터형 램프체결 구조를 채택하여 편리하게 램프를 교체할 수 있습니다.
- 재질 : 그로브-PC, 몸체-SUS304
- 점멸수 : 60~80/min.
- 보호등급 : IP44

#### 2 제품 사양

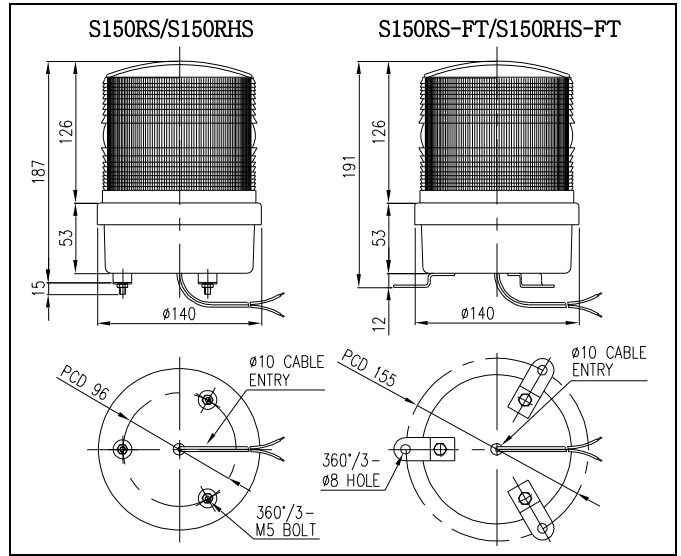
##### 1) S150RS / S150RS-FT

| 형식                  | 전압     | 전류     | 중량     | 점멸수        | 색상                           |
|---------------------|--------|--------|--------|------------|------------------------------|
| S150RS<br>S150RS-FT | DC12V  | 1.001A | 0.68Kg | 60~80/min. | 적색-R<br>황색-A<br>녹색-G<br>청색-B |
|                     | DC24V  | 0.616A | 0.68Kg |            |                              |
|                     | AC110V | 0.133A | 0.66Kg |            |                              |
|                     | AC220V | 0.106A | 0.66Kg |            |                              |

##### 2) S150RHS / S150RHS-FT

| 형식                    | 전압     | 전류     | 중량     | 점멸수        | 색상                           |
|-----------------------|--------|--------|--------|------------|------------------------------|
| S150RHS<br>S150RHS-FT | DC12V  | 1.770A | 0.78Kg | 60~80/min. | 적색-R<br>황색-A<br>녹색-G<br>청색-B |
|                       | DC24V  | 0.908A | 0.78Kg |            |                              |
|                       | AC110V | 0.233A | 0.69Kg |            |                              |
|                       | AC220V | 0.186A | 0.69Kg |            |                              |

#### 3 제품 외형도



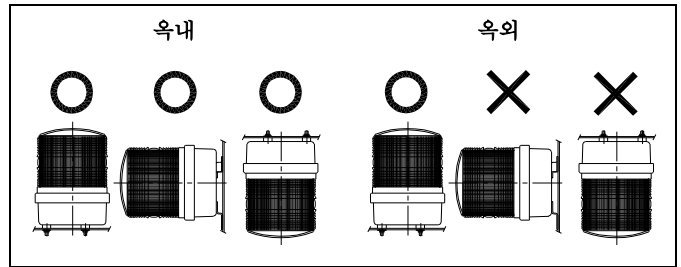
#### 4 결선 방법

본 제품은 UL1015-NO.18(0.75sq)X2C 전원선이 400mm 인출되어 있습니다.

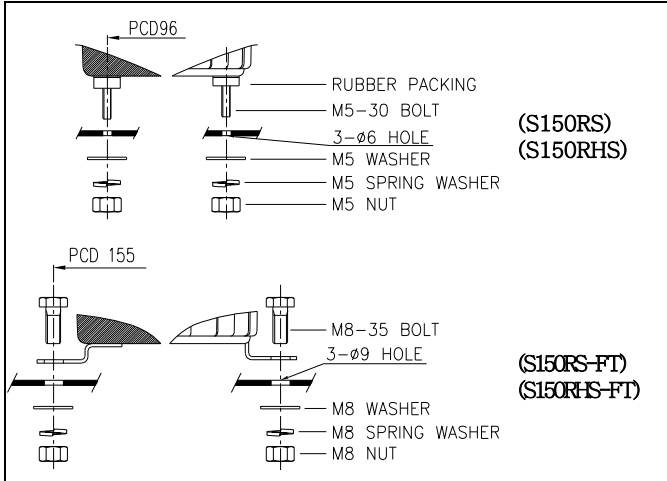
- AC 전원을 사용하는 제품은 전원선의 색상에 관계없이 결선하십시오.
- DC 전원을 사용하는 제품은 흑색선을 (-)극성에 결선하십시오.

#### 5 취부 방법

##### 1) 공통



- 본 제품은 옥내용 일반구조로 제작되었습니다. 옥내 사용 시엔 어떠한 방향으로 설치하셔도 좋습니다.
- 옥외사용 시엔 제한적으로 빔물의 침투가 적은 곳에 수직 정방향으로 설치하여 사용하십시오.
- 가급적 수분과 분진, 그리고 진동이나 충격이 적은 곳에 부착하십시오.
- 제품을 부착하고자 하는 곳에 드릴로 알맞은 취부 구멍을 내십시오. (취부 구멍의 치수는 외형도 참고)
- 제품 S150RS/ S150RHS 형은 제품 밑면의 취부 볼트에 장착된 너트(M5-3EA)를 사용하여 제품을 고정시키십시오.
- 제품 S150RS-FT/ S150RHS-FT 형은 별도의 취부 볼트(M8-3EA)를 사용하여 제품을 고정시키십시오.



## 7 사용 시 주의사항

- 사용전압이 정격전압보다 심하게 상승하거나 하강하면 제품수명이 단축되거나, 동작불량 등의 문제가 발생합니다. 사용전압을 정격전압의 ±5% 이내의 범위로 맞추십시오.
- 그로브나 몸체에 신나, 벤젠 등의 화학물질이 접촉되면 제품이 손상되거나 변색, 변형 될 수 있으니 주의하십시오.
- 제품에 강한 충격을 가하지 마십시오. 부품 파손이나 쇼트의 원인이 됩니다.
- 몸체케이스 밖으로 나오는 선을 강하게 당기지 마십시오. 고장의 원인이 됩니다.

## 8 고장 처리

| 상황           | 주원인                 | 처리방법        |
|--------------|---------------------|-------------|
| 램프 동작 불능     | 램프 손상               | 램프 교체       |
|              | 램프 콘넥터 풀림           | 램프 콘넥터 재 체결 |
|              | 전원 미공급              | 전원 공급 확인    |
| 불규칙한 스트로브 동작 | 정격보다 낮은 전압 공급       | 사용 전압 확인    |
|              | 연속점멸 스위치의 잘못된 위치 조작 | 스위치 재확인 조작  |

## 6 램프 교체 방법

### 1) 주의 ! 전원차단

필히 전원을 차단하시고 최소 1분 이상이 지난 후 교체하십시오.

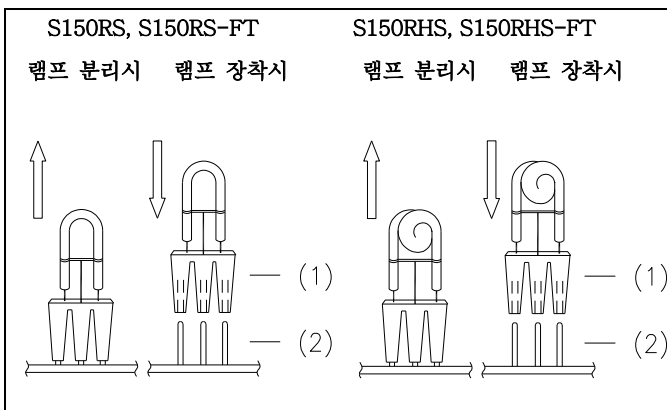
- 크세논 램프는 고전압으로 동작합니다. 전원을 차단하지 않은 상태에서 조립기판이나 램프에 접촉할 경우 감전의 위험이 있습니다.

### 2) 그로브 분리

그로브 체결링의 죄임볼트(M4-3EA)를 풀어 그로브를 분리하신 후, 조립기판의 램프와 점멸동작 선택스위치를 확인하십시오

### 3) 램프 교체

- 당사의 크세논 램프는 콘넥터 결합형으로 제작되었습니다. 약간의 힘을 가해 상부로 당기면 램프(1)이 빠지면서 분리됩니다.
- 아래의 그림과 같이 콘넥터 핀(2)의 결합 위치를 확인하면서 램프를 끼워 체결하십시오.



### 4) 그로브 조립

그로브를 분리 과정의 역순으로 조립하십시오.