

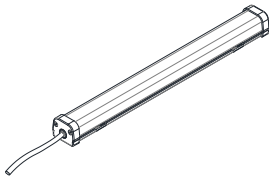
# QEL200,300,400,500

## OPERATING MANUAL

### 경제형 배전반용 LED 조명등

### Economical LED light bar for a panel board

큐라이트 제품을 구입해 주셔서 감사합니다.  
 제품을 보다 안전하고 오래 사용할 수 있도록 본 취급설명서를  
 자세히 읽어보신 후 올바르게 사용해 주시기 바랍니다.



## 1 제품 특징

- 본체 길이 200/300/400/500 4 종류 중, 조명 범위 및 설치 공간에 알맞은 치수 선택 가능
- 범용 배전반의 조명 공간을 고려한 배광 특성을 구현
- 정전류 제어회로 적용으로 불안정한 전원 조건에서도 안정된 조도 유지
- 심플한 디자인에 최적의 부품을 사용하여 경제성 높음
- 착탈식 취부 브라켓 구조로 취부홀 간격을 자유롭게 설정
- 그로브 재질 폴리카보네이트(PC) 채택하여 외부 충격에 강함
- 재질 : 그로브-PC, 커버-ABS
- 보호등급 : NON-WATER PROOF
- 인증 : CE(DC형), KC(AC형)

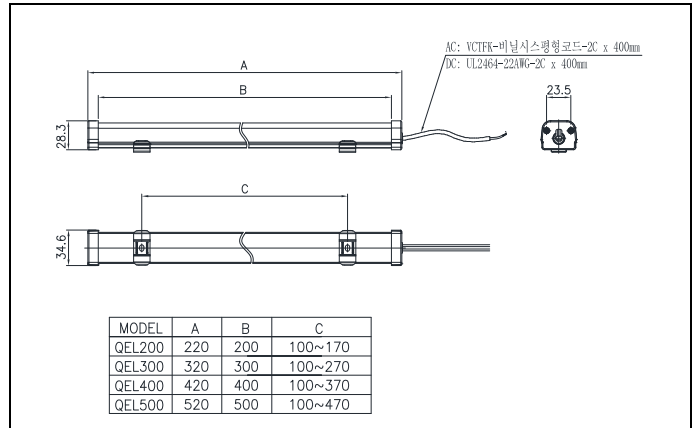
## 2 제품 사양

### 1) QEL Series

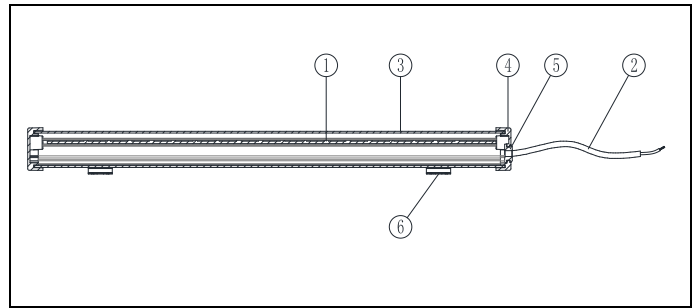
형식	전압	전류 (Max.)	중량	휘도 (at 1m)	색상
QEL200	DC24V	0.144A	0.08kg	76~93Lux	W-백색
	AC220V	0.094A	0.09kg	85~94Lux	
QEL300	DC24V	0.218A	0.1kg	82~99Lux	
	AC220V	0.098A	0.11kg	80~98Lux	
QEL400	DC24V	0.288A	0.13kg	147~180Lux	
	AC220V	0.102A	0.14kg	146~179Lux	
QEL500	DC24V	0.363A	0.15kg	179~219Lux	
	AC220V	0.109A	0.16kg	169~207Lux	

## 3 제품 외형도

## ▪ QEL200/300/400/500 외형도



## 4 제품 구조도



- ① LED PCB : FR4
- ② POWER CODE
- ③ GLOBE : PC
- ④ SIDE COVER : ABS
- ⑤ CODE PACKING : NBR
- ⑥ BRACKET : SUS201

## 5 결선 방법

본 제품은 아래의 내용과 같이 전원선이 인출되어 있습니다.

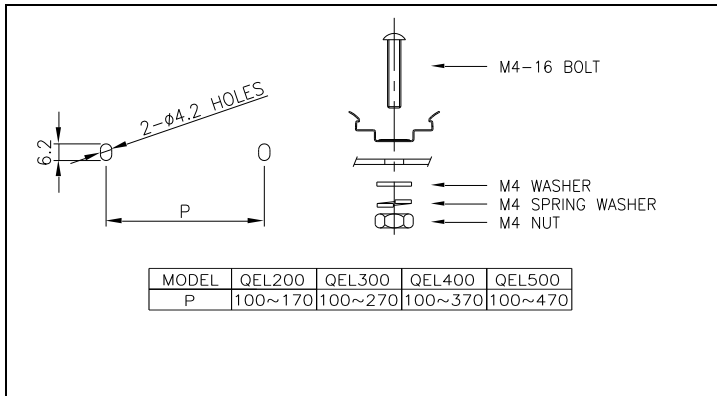
- AC TYPE : VCTFK-비닐시스평형코드-2C X 400mm  
 AC 전원을 사용하는 제품은 전원선의 색상에 관계없이 결선 하십시오.
- DC TYPE : UL2464-22AWG-2C X 400mm  
 DC 전원을 사용하는 제품은 흑색선을 -방향으로 결선하십시오.  
 (전원선 색상 : 흑색, 백색)

## 6 취부 방법

- 본 제품은 비 방수형 제품이니 필히 수분의 침투가 없는 옥내에서만 제품을 장착 하십시오.
- 옥내 사용시에는 어떠한 방향으로 설치하셔도 좋습니다.
- 가급적 분진, 진동이나 충격이 적은 곳에 부착 하십시오.
- 본 제품은 브라켓을 자유롭게 좌, 우로 이동시켜 취부 홀 간격을 조절할 수 있습니다. 제품을 부착하고자 하는 곳에 드릴로

알맞은 취부 구멍을 내십시오. (취부 구멍의 치수는 외형도 참고)

- 브라켓을 제품에서 분리하여 취부하고자 하는 곳에 브라켓 2EA를 먼저 부착한 다음 제품을 브라켓에 끼워 넣으십시오.



## 7 사용 시 주의사항

- 사용전압이 정격전압보다 심하게 상승하거나 하강하면 제품수명이 단축되거나, 동작불량 등의 문제가 발생합니다. 사용전압을 정격전압의 ±5% 이내의 범위로 맞추십시오.
- 그로브나 몸체에 신나, 벤젠 등의 화학물질이 접촉되면 제품이 손상되거나 변색, 변형 될 수 있으니 주의하십시오.
- 제품에 강한 충격을 가하지 마십시오. 부품 파손이나 쇼트의 원인이 됩니다.
- 몸체케이스 밖으로 나오는 선을 강하게 당기지 마십시오. 고장의 원인이 됩니다.

## 8 고장처리

상황	주원인	처리방법
LED 신호 빛이 부분적으로 발산되지 않음	LED 부분 손상-정격보다 높은 전압 공급	사용전압 확인
회미한 점등	정격보다 낮은 전압 공급	사용전압 확인
점등 불능	결선불량	결선 재확인
	전원 미공급	전원공급 확인