

# QEAL1

## OPERATING MANUAL

내압 방폭형 저광도 LED 항공장애등  
Explosion Proof Low Intensity LED Aviation  
Obstruction Light

큐라이트 제품을 구입해 주셔서 감사합니다.  
제품을 보다 안전하고 오래 사용할 수 있도록 본 취급설명서를  
자세히 읽어보신 후 올바르게 사용해 주시기 바랍니다.

### 1 제품 특징

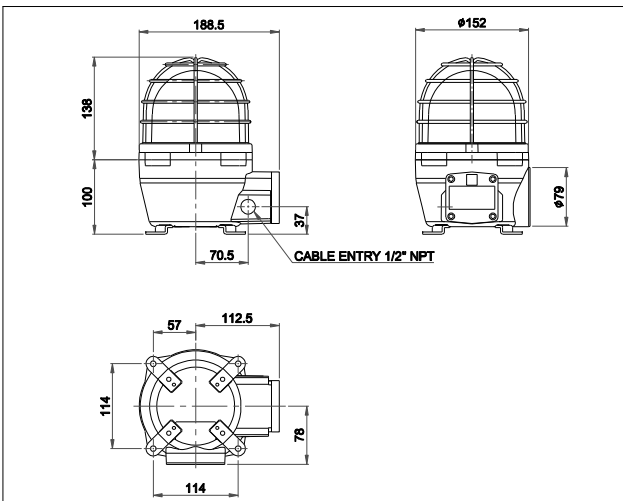
- 저광도 B타입의 내압 방폭형 항공장애등
- LED 직배광 시스템 적용으로 먼 거리에서도 높은 시인성을 발휘
- 광원의 수명이 반영구적이어서 전구 광원에서 발생하던 빈번한 유지 보수 비용 절약
- 알루미늄 하우징 구조로 내구력 우수
- 하우징 외부 단자박스에 전원 결선용 단자대 설치
- 방폭 등급 : Ex d IIC T4, IP66
- 광색/광도 : 적색(점등형) / 42cd ±2(기준:32cd이상)
- 재질 : 그로브-강화유리, 몸체-AI, 보호망-SUS316L, 방열판-AI
- 사용 주위 온도 : -40°C ~ +60°C
- 보호등급 : IP66

### 2 제품 사양 및 외형도

1) 제품 사양

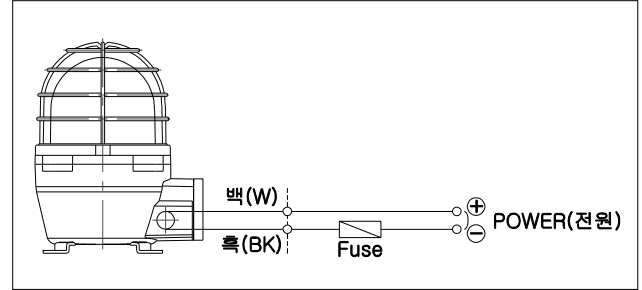
형식	전압	전류	광도	색상
QEAL1	DC12V	Max.0.870A	42±2cd	R-적
	DC24V	Max.0.310A		
	AC110V ~AC220V	Max.0.170A		

2) QEAL1 외형도

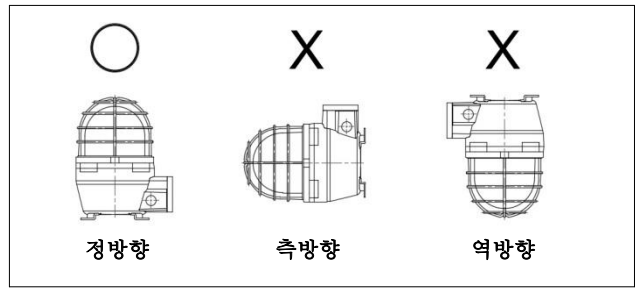


### 3 결선 방법

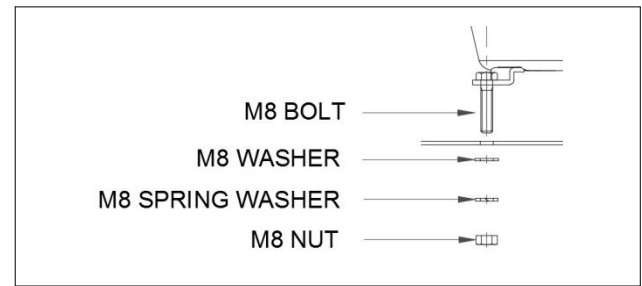
- 아래의 결선도를 참고하시어 전원선을 알맞게 결선하십시오.



### 4 취부 방법



- 본 제품은 옥외용 방수, 방진 구조로 제작되었습니다
- 가급적 수분과 분진, 그리고 진동이나 충격이 적은 곳에 수직 정방향으로 부착하십시오.
- 제품을 부착하고자 하는 곳에 드릴로 알맞은 구멍을 내십시오. (취부 구멍의 치수는 Ø9-4개소)
- QEAL1 제품을 별도의 취부볼트 (M8-4EA)를 사용하여 제품을 고정 시키십시오.



### 5 사용 시 주의사항

- 사용전압이 정격전압보다 심하게 상승하거나 하강하면 제품 수명이 단축되거나, 동작불량 등의 문제가 발생합니다. 사용 전압을 정격전압의 ±5% 이내의 범위로 맞추십시오.
- 그로브나 몸체에 신나, 벤젠 등의 화학물질이 접촉되면 제품이 손상되거나 변색, 변형 될 수 있으니 주의하십시오.
- 제품에 강한 충격을 가하지 마십시오. 부품 파손이나 쇼트의 원인이 됩니다.
- 몸체 밖으로 인출되는 선을 강하게 당기지 마십시오. 고장의 원인이 됩니다.

## 6 고장 처리

상황	주원인	처리방법
점멸 불능	잘못된 결선	결선 재확인
	전원 미공급	전원회로 확인
LED 신호 빛이 부분적으로 발산되지 않음	LED 부분 손상	LED 교체
희미한 점등	정격보다 낮은 전압 공급	사용전압 확인